

# L'ESSENTIEL

## SUR LA NOUVELLE AILE EST.



### FONCTIONS

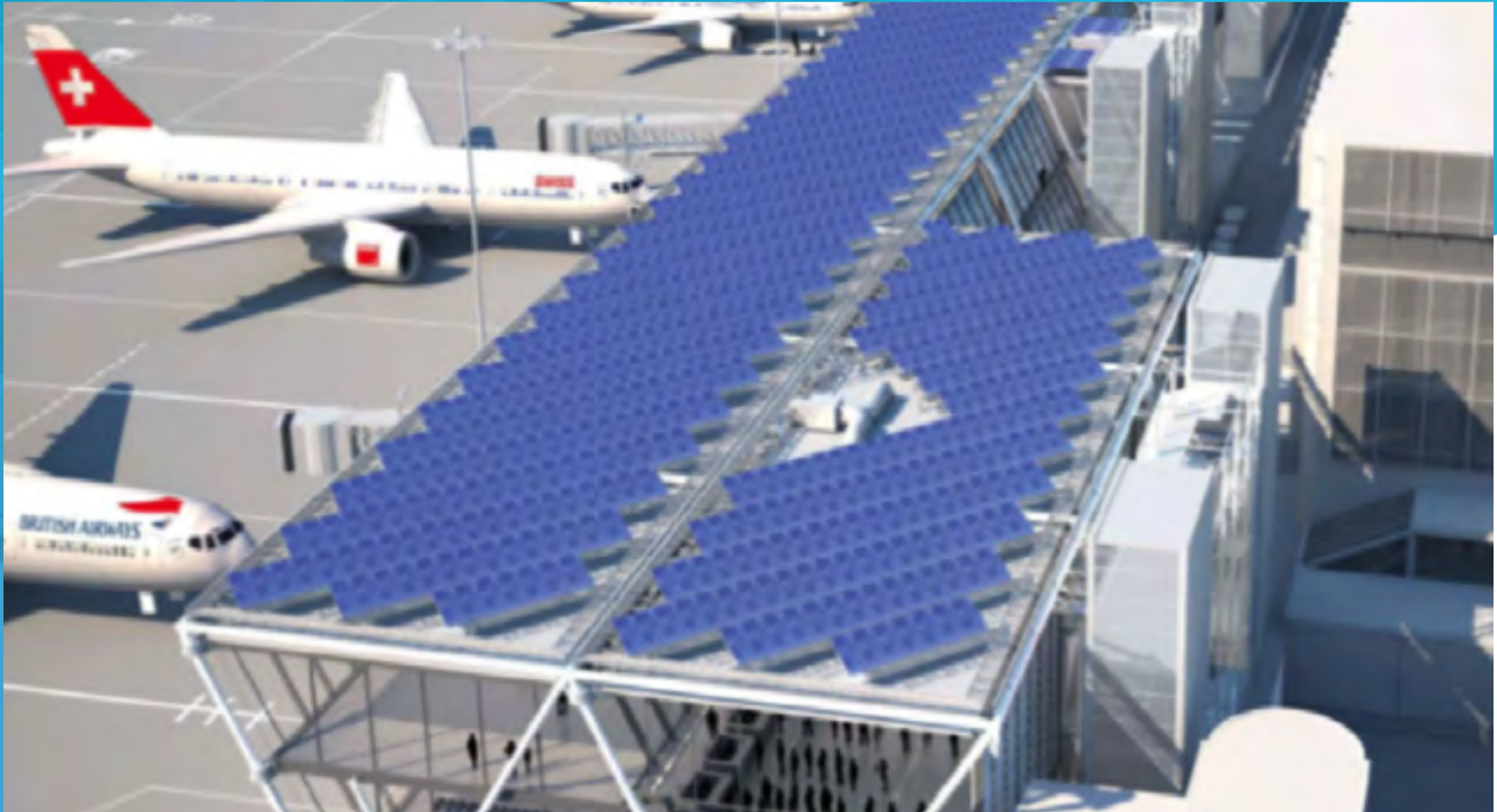
- Remplace l'actuel pavillon gros porteurs, construit à titre provisoire au milieu des années 1970 par un bâtiment à haute performance énergétique
- Permet la mise à niveau des infrastructures
- Améliore la sécurité des opérations aéronautiques
- Vise à maintenir et consolider l'offre long-courriers pour répondre aux besoins économiques, touristiques et diplomatiques de la région

### BÂTIMENT

- 6 positions au contact pour gros-porteurs (contre actuellement 3 positions au contact et 3 au large)
- Dimensions: 520 mètres (longueur), 20 mètres (largeur), 19 mètres (hauteur)
- Parallélépipède rectangle - façades inclinées
- Exo-structure métallique - façades vitrées
- Flux passagers au-dessus du tarmac
- Route de service à hauteur du tarmac
- Route douanière et locaux techniques en sous-sol
- Toiture photovoltaïque



# UNE STRUCTURE À HAUTE PERFORMANCE ÉNERGÉTIQUE.



Le concept de l'Aile Est est basé sur un bâtiment à énergie positive, qui permettra d'améliorer le bilan énergétique de l'aéroport. Cet objectif repose sur plusieurs technologies de pointe :

- Electricité produite par 5'000 m<sup>2</sup> de panneaux solaires
- Plus de 100 sondes géothermiques pour pompes à chaleur
- Façades vitrées pour la lumière naturelle
- Eclairage complémentaire par LED
- Equipements de la meilleure classe énergétique
- Dispositif de récupération des eaux de pluie
- Isolation thermique optimale par un triple vitrage
- Permet de supprimer des trajets en bus sur le tarmac
- Alimentation électrique et chaud/froid directe de 3 positions supplémentaires (au lieu d'une alimentation diesel externe)